

Sp1 metaniza

¿Qué es metaniza?

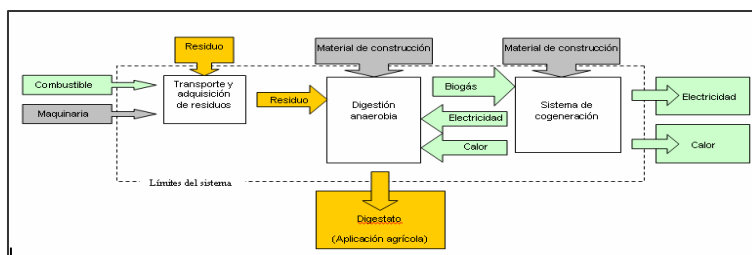
- Herramienta para la Evaluación de la Sostenibilidad de una Planta de Biogás Agroindustrial (soporte Internet).
- Desarrollada en el marco del Sp1 PROBIOGAS por ainia centro tecnológico y CIEMAT (con la colaboración de BYDT).
- metaniza está dirigido principalmente a promotores de plantas de biogás, administraciones públicas, etc.
- La versión beta se ha presentado en Expobioenergía 2009 (versión definitiva disponible a partir de enero de 2010).

¿Para qué sirve?

- Para facilitar las tareas de diseño de una planta de biogás agroindustrial.
- Realizar balances energéticos, medioambientales y socio-económicos de forma rápida y sencilla, a partir de las materias primas de partida o de la potencia eléctrica que se desea instalar en la planta.

Características

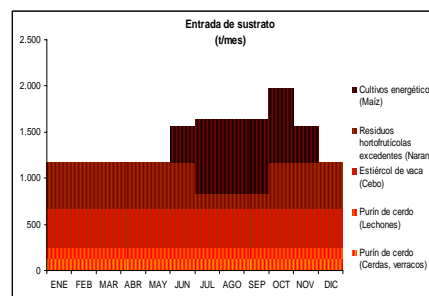
- Introducción de DATOS propios y/o de las Bases PROBIOGAS (materias primas, composición, potencial de biogás, etc.).
- Posibilidad de seleccionar hasta 10 co-sustratos.
- Detección de mezclas no compatibles técnicamente.
- Distintos grados de personalización introduciendo datos propios económicos, energéticos y ambientales.



Esquema básico de proceso tomado como referencia para la ejecución del modelo. En él se representan los flujos de energía (verde), flujos de materia (amarillo) y material auxiliar (gris)



metaniza utiliza una base de datos geográfica para incluir en los cálculos la distancia entre los residuos y la planta de biogás



En metaniza, los cálculos relativos a la actividad de la planta de biogás se hacen a nivel mensual, de forma que se modeliza el efecto de la estacionalidad de algunos residuos. En la gráfica se representa la cantidad de residuo tratada a lo largo del año.